

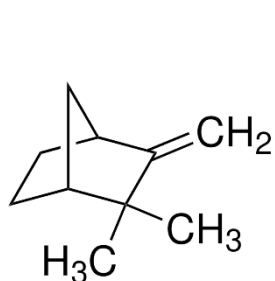
Classification

https://fr.wikipedia.org/wiki/Huile_essentielle

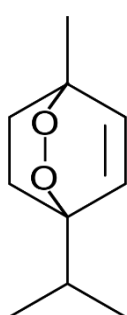
Les huiles essentielles (HE) sont classées usuellement selon la nature chimique des principes actifs majeurs, plus rarement sur le mode d'extraction, ou les effets biologiques. On retient neuf classes principales (les hydrocarbures sesquiterpéniques et terpéniques, les alcools, les esters et alcools, les aldéhydes, les cétones, les phénols, les éthers, les peroxydes et les sulfurés), avec les *composants importants* suivants :

- huiles essentielles riches en hydrocarbures terpéniques et sesquiterpéniques (HE de térébenthine (*alpha-pinène*, *camphène*), HE de genévrier (*alpha-pinène*, *camphène*, *cadinène*), HE de citron (*limonène*)) ;
- huiles essentielles riches en alcools (HE de coriandre (*linalol*), HE de bois de rose (*linalol*), HE de rose (*géraniol*)) ;
- huiles essentielles mélanges d'esters et d'alcools (HE de lavande (*linalol*, *acétate de linalyle*), HE de menthe (*menthol*, *acétate de menthyle*)) ;
- huiles essentielles riches en aldéhydes (HE de cannelle (*aldéhyde cinnamique*), HE de citronnelle (*citral* et *citrannal*), HE d'eucalyptus citriodora (*citronellal*)) ;
- huiles essentielles riches en cétones (HE de carvi (*carvone*), HE de sauge (*thuyone*), HE de thuya (*thuyone*), HE de camphrier (*camphre*)) ;
- huiles essentielles riches en phénols (HE de thym (*thymol*), HE de sarriette (*carvacrol*), HE d'origan (*thymol* et *carvacrol*), HE de girofle (*eugénol*)) ;
- huiles essentielles riches en éthers (HE d'anis vert, de badiane chinoise (*anéthol*), HE de fenouil (*anéthol*), HE d'eucalyptus globulus (*eucalyptol*), HE de cajeput (*eucalyptol*), HE de niaouli) ;
- huiles essentielles riches en peroxydes (HE de chénopode (*ascaridol*), HE d'eucalyptus globulus (*Eucalyptol*)) ;
- huiles essentielles sulfurées (HE d'ail (*Diallyl Disulfide* et *Trisulfide*), HE de crucifères et de liliacées).

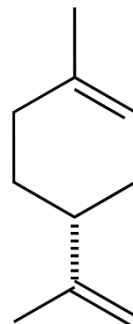
La plupart des huiles essentielles sont constituées dans leur grande majorité d'un mélange assez complexe de monoterpènes, de sesquiterpènes, d'alcools, d'esters, d'aldéhydes, d'oxydes, etc.



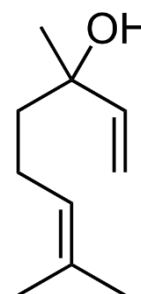
Camphène



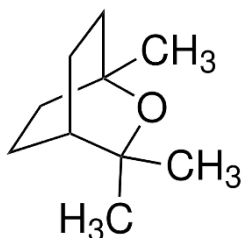
Ascaridol



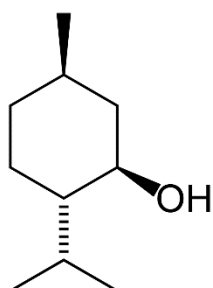
Limonène



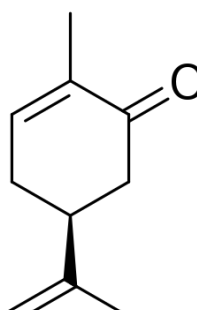
Linalol



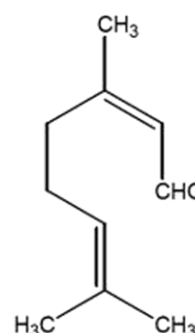
Eucalyptol



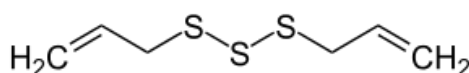
Menthol



Carvone



Citral



Diallyl trisulfide