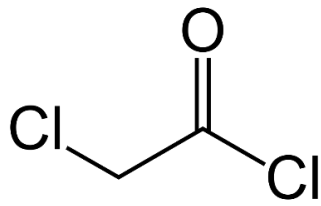


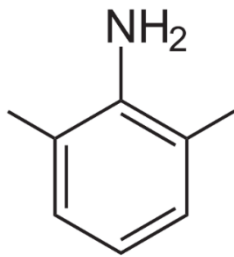
# Molécules



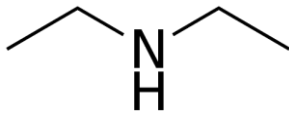
Chlorure de chloroacétyle

[https://fr.wikipedia.org/wiki/Chlorure\\_de\\_chloroac%C3%A9tyle](https://fr.wikipedia.org/wiki/Chlorure_de_chloroac%C3%A9tyle)

Le chlorure de chloroacétyle est un liquide très peu inflammable (point d'éclair au-dessus de 100 °C), qui se décompose violemment dans l'eau. Il dégage de la fumée en présence d'humidité dans l'air. Il se décompose s'il est chauffé, notamment en chlorure d'hydrogène, dichlore, phosgène et dioxines. Il réagit violemment avec les alcools, l'eau, les bases ou les métaux alcalins, et les poudres métalliques.

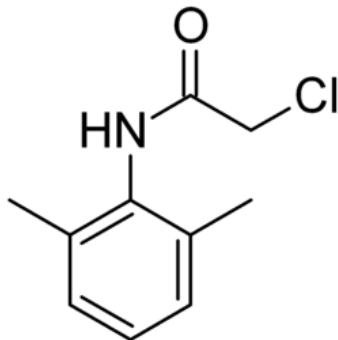


2,6-diméthylaniline (ou 2,6-xylidine)

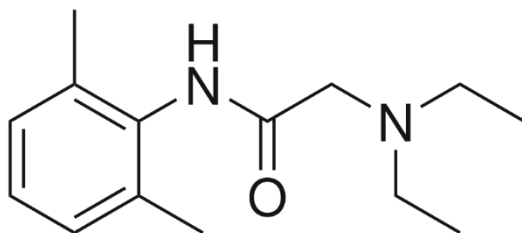


Diéthylamine

Liquide inflammable, très basique, soluble dans l'eau et l'éthanol. La diéthylamine est obtenu par réaction entre d'éthanol et d'ammoniac.



N-(2,6-diméthylphenyl)chloroacétamide



Lidocaïne