

Micelles

<https://fr.wikipedia.org/wiki/Micelle>

Une **micelle** (nom féminin dérivé du nom latin *mica*, signifiant « parcelle ») est un agrégat sphéroïdal de molécules possédant une tête polaire hydrophile dirigée vers le solvant et une chaîne hydrophobe dirigée vers l'intérieur. Une micelle mesure de 0,001 à 0,300 micromètre.

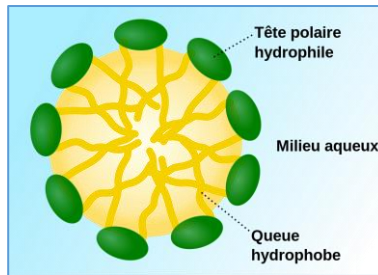


Schéma d'une micelle directe formée par des phospholipides en solution aqueuse.

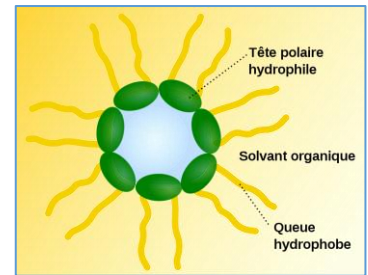
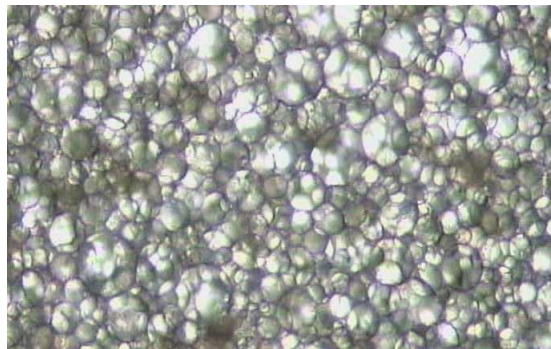


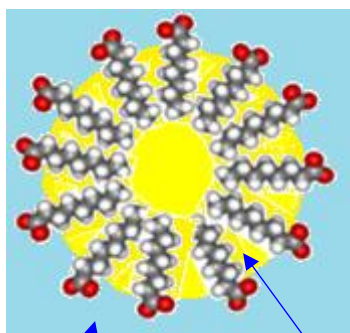
Schéma d'une micelle inverse formée par des phospholipides dans un solvant organique.

Exemple de la mayonnaise



Mayonnaise (observation au microscope)

Micelle :



Eau

Huile

