

Halochromisme

Consigne individuel puis discussion en grand groupe (20 min)

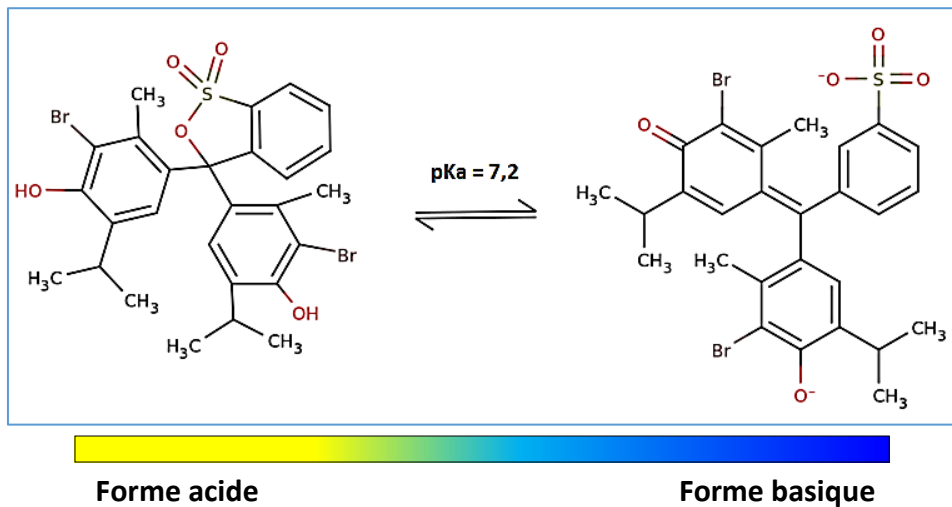
Interpréter les changements de couleur...

Aides : [liaisons.pdf], [bathochrome.pdf]

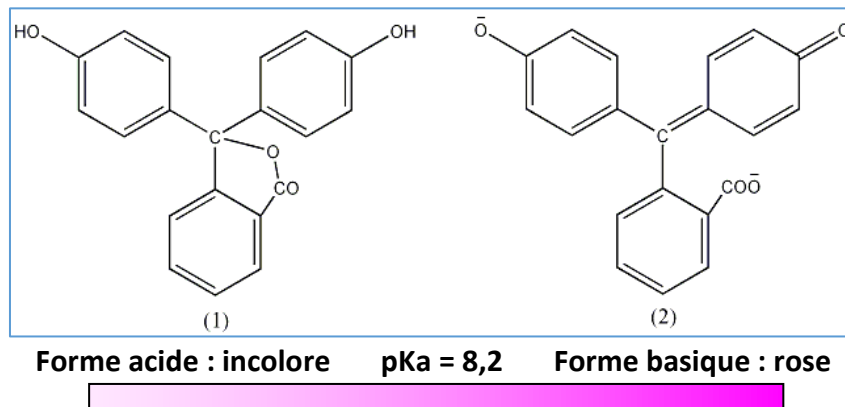
<https://fr.wikipedia.org/wiki/Halochromisme>

Un **matériau halochromique** est un matériau dont la couleur varie en fonction du pH. Le terme « chromie » est défini pour des matériaux pouvant changer de couleur en fonction de certains facteurs. Ici le facteur est le pH. Les indicateurs de pH ont cette propriété.

Bleu de bromothymol



Phénolphtaléine



Vert malachite

